

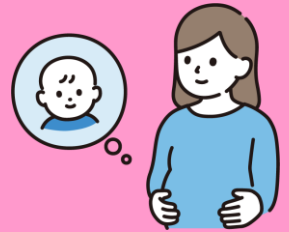


託児利用について よくある質問 Q&A



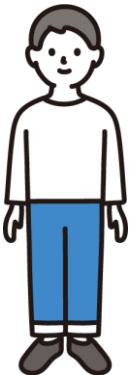
Q.

第3子を妊娠中です。
上の子ども二人（5歳と3歳）を預ける
ことはできますか？



A

可能です。
ママパパサポート（天草市子育て世帯訪問等支援事業）は、**妊娠中～産後1年間まで**利用することができます。ご利用料金など詳細についてはお問い合わせください。お二人の預かりの場合、ご利用料金は下記の様になります。
産後1年を過ぎた場合でも、わわわの託児サービスのご利用は可能です。料金についてはお問い合わせください。



（例）お二人を預かった場合、1時間あたり

【課税世帯の場合】

一人目・・・・・・・・・・	1時間	150円
二人目は半額（10円未満切捨て）		70円
		合計 220円

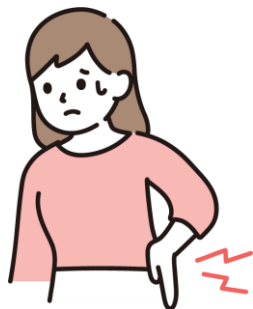
Q.

近くに夫の両親が住んで居る場合でも、託児利用が可能でしょうか？
夫の両親は、まだ共働きしています。



A

近くに親族がいらっしゃる方でも、仕事や高齢、疾病などでお子さんのお世話が出来ない場合は、対応いたします。美容室、受診なども大丈夫ですよ！リフレッシュもOKです！



Q.

託児の利用はいつまでに連絡をすれば大丈夫ですか？

A

3日前までにお願いします。

日程がお決まりの際は、早めのご予約も受け付けていますので、ご連絡ください。

ご予約は公式LINEからメッセージください。

平日9時～17時

(緊急の場合はお電話ください)

080-8382-7228



Q.

朝は何時から預けることができますか？
夕方は何時まで大丈夫ですか？
日曜日も預かってもらえますか？



A

平日9時～16時です。
時間外や、土日祝日の場合はご相談ください。

託児依頼のご相談は、公式LINEまたは
お電話（平日9時～17時）で。
080-8382-7228



Q.

登録申請が必要ですか？
市役所へ行く必要がありますか？

A

市の制度をご利用の方ですね。
市役所で未登録の方でも対応可能です。
お預かり当日に、わわわで登録用紙に記入をお願いします。



Q.

離乳食やミルクもお願いできますか？

A

離乳食はご持参ください。こちらで温めて提供します。
ミルクも可能です。
ミルク用のお湯は持参不要です。ミルクと哺乳瓶をご持参ください。

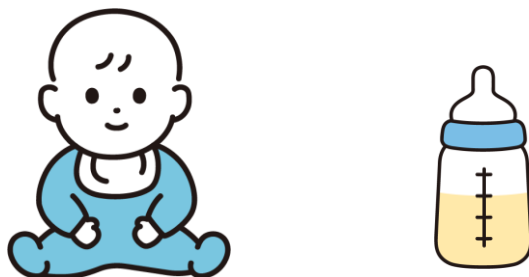


Q.

母乳で育てている場合、例えば冷凍搾乳を持たせても、対応してもらえますか？

A

大丈夫ですよ。

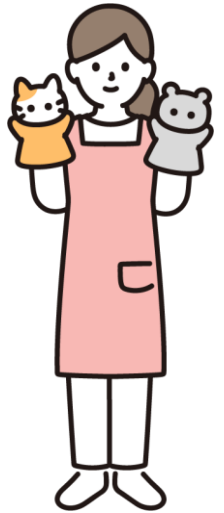


Q.

託児中、子どもはどのようにすごしていますか？

A

わわわのおうちで、研修を受けた託児スタッフがマンツーマンで対応します。
一軒家で畳のお部屋です。
木のおもちゃや、絵本など、たくさんのおもちゃで遊んでいます。
託児の様子は、毎回報告書に記入してお渡しします。



Q.

市外に住民票がある人も、わわわの託児を利用できますか？
利用料や時間帯など知りたいです。

A

利用可能です。
里帰り出産で天草市に滞在中もご利用可能です。
詳細はお問い合わせください。



Q.

私が発熱でつらいため、子どもをみてほしいのですが。



A

感染症でない場合は対応可能です。

＼その他なんでもお気軽にお尋ねください／
080-8382-7228



公式LINEのトークからいつでもどうぞ

NPO法人子育てネットワークわわわ
〒863-0001
熊本県天草市本渡町広瀬145-5
電話 080-8382-7228

